

5/2024

Vypracoval: Souralová Jana

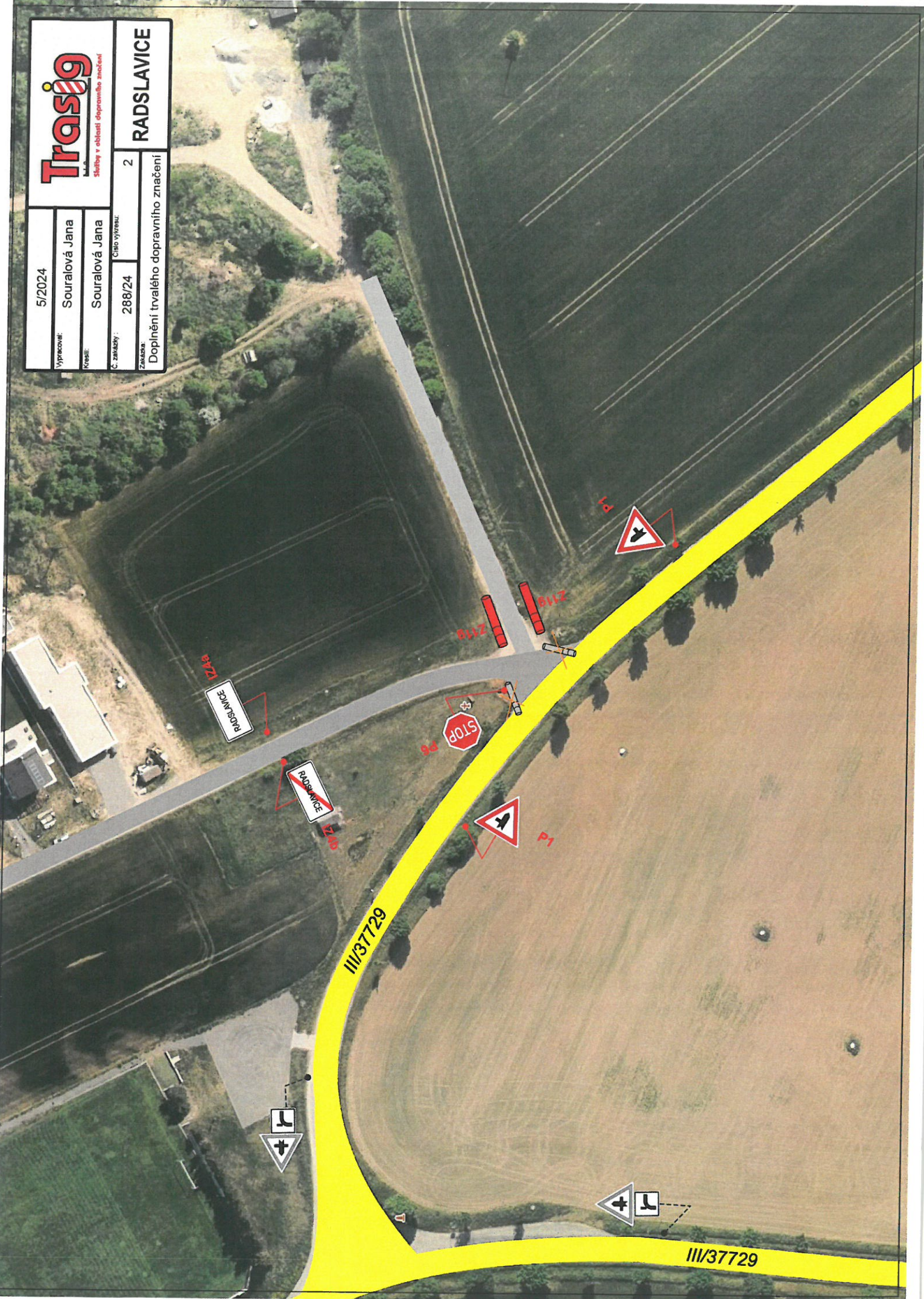
Kreml: Souralová Jana

C. zakázky: 288/24

Cílo výřezu: 2

**RADSLAVICE**

ZÁKAZNÍK: Doplnění trvalého dopravního značení



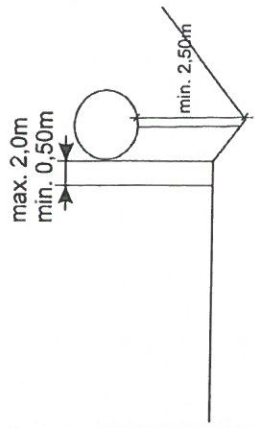
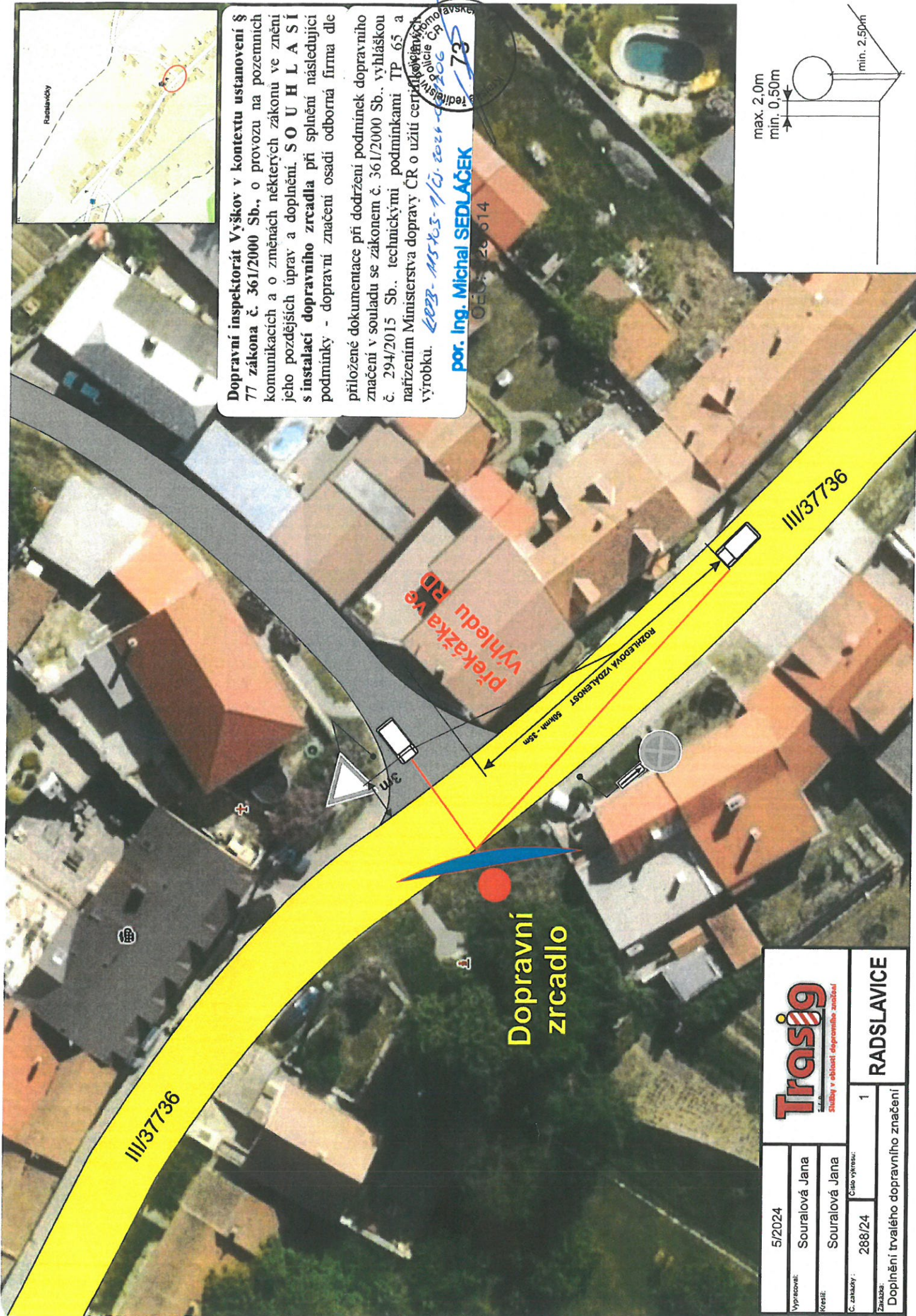


Dopravní inspektorát Vyškov v kontextu ustanovení § 77 zákona č. 361/2000 Sb., o provozu na pozemních komunikacích a o změnách některých zákonů ve znění jeho pozdějších úprav a doplnění. **S O U H L A S Í** s instalací dopravního zrcadla při splnění následujících podmínek - dopravní značení osadí odborná firma dle příložené dokumentace při dodržení podružek dopravního značení v souladu se zákonem č. 361/2000 Sb., vyhláškou č. 294/2015 Sb., technickými podmínkami TP 65 a nařízením Ministerstva dopravy ČR o užití certifikovaných výrobků. *LEPZ-MS-43-1/ČJ. 2024-006*

por. Ing. Michal SEDLÁČEK

0604 26 014

73



**Dopravní zrcadlo**

 <small>Stáby v oblasti dopravního značení</small>		<b>RADSLAVICE</b>	
5/2024	Souralová Jana	1	Doplnění trvalého dopravního značení
Vypracoval:	Souralová Jana	Číslo výřezu:	
Kresil:	Souralová Jana	288/24	
Značka			